

Budowa drogi krajowej na odcinku Lubiatowo – S6

GDDKiA
Oddział w Gdańsku



Etap realizacji – KONCEPCJA PROGRAMOWA

Koncepcja programowa z wariantowaniem przebiegu trasy wraz z materiałami do decyzji o środowiskowych uwarunkowaniach budowy drogi krajowej na odcinku Lubiato – droga ekspresowa S6 w podziale na dwa zadania:

- *Zadanie 1: Lubiato – droga wojewódzka nr 213*
 - *Zadanie 2: droga wojewódzka nr 213 – droga ekspresowa S6*
- Podpisano umowę z Wykonawcą na ww. zadanie dnia 23.08.2022 r.
 - Wykonawcą opracowania jest biuro projektowe Transprojekt Gdański



www.lubiato-s6.pl

ETAP INWESTYCJI – daty zakończenia poszczególnych etapów

etap	Kwartał	Rok
2,5 roku (2022-2024)		
Projekt koncepcji drogi	IV kwartał	2023
Decyzja środowiskowa	IV kwartał	2024
przetarg	IV kwartał	2024
3 lata (2025-2028)		
Projekt Budowlany	IV kwartał	2025
Uzyskanie decyzji ZRID	II kwartał	2026
Początek budowy	III kwartał	2026
Oddane drogi do użytku	Zadanie 1 – koniec roku 2027 Zadanie 2 – koniec roku 2028	

www.lubiatowo-s6.pl

ETAP PROJEKTU

rok	Zakres prac projektowych
2022	Wyznaczenie osi 2 wariantów
	Spotkania informacyjne 7-8.11.2022 r. zebranie opinii mieszkańców do 22.11.2022 r. Analiza uwag i wprowadzenie zasadnych korekt w projekt
	Zatwierdzenie ostatecznych osi 2 wariantów
2023	Projekt kompleksowy dla 2 wariantów w zakresie pełnej infrastruktury w tym: <ul style="list-style-type: none">▪ Projekt pasa drogowego▪ Projekt skrzyżowań drogowych▪ Projekt dróg dojazdowych do nieruchomości▪ Projekt obiektów inżynierskich▪ Projekt przebudowy infrastruktury technicznej (takich jak kanalizacja sanitarna, deszczowa, teletechniczna, sieci gazowe i elektroenergetyczne)



Drugie spotkanie informacyjne (II kwartał 2023 roku)

www.lubiatowo-s6.pl



ANALIZA WIELOKRYTERIALNA WARIANTÓW

Warianty lokalizacyjne drogi krajowej zostaną przeanalizowane pod względem licznych kryteriów, w szczególności:

- technicznych -> tj. uwarunkowania terenowe czy bezpieczeństwo ruchu
- środowiskowych -> tj. wpływ na ludzi, faunę, florę, ziemię, powietrze czy wodę
- społecznych -> tj. analiza opinii mieszkańców oraz władz samorządowych
- ekonomicznych -> tj. koszty budowy i utrzymania drogi
- Ruchowych -> tj. analiza prognozy ruchu

W efekcie zostanie wybrany optymalny wariant lokalizacyjny trasy, dla którego zostanie złożony wniosek o wydanie decyzji o środowiskowych uwarunkowaniach.

Przekrój drogi

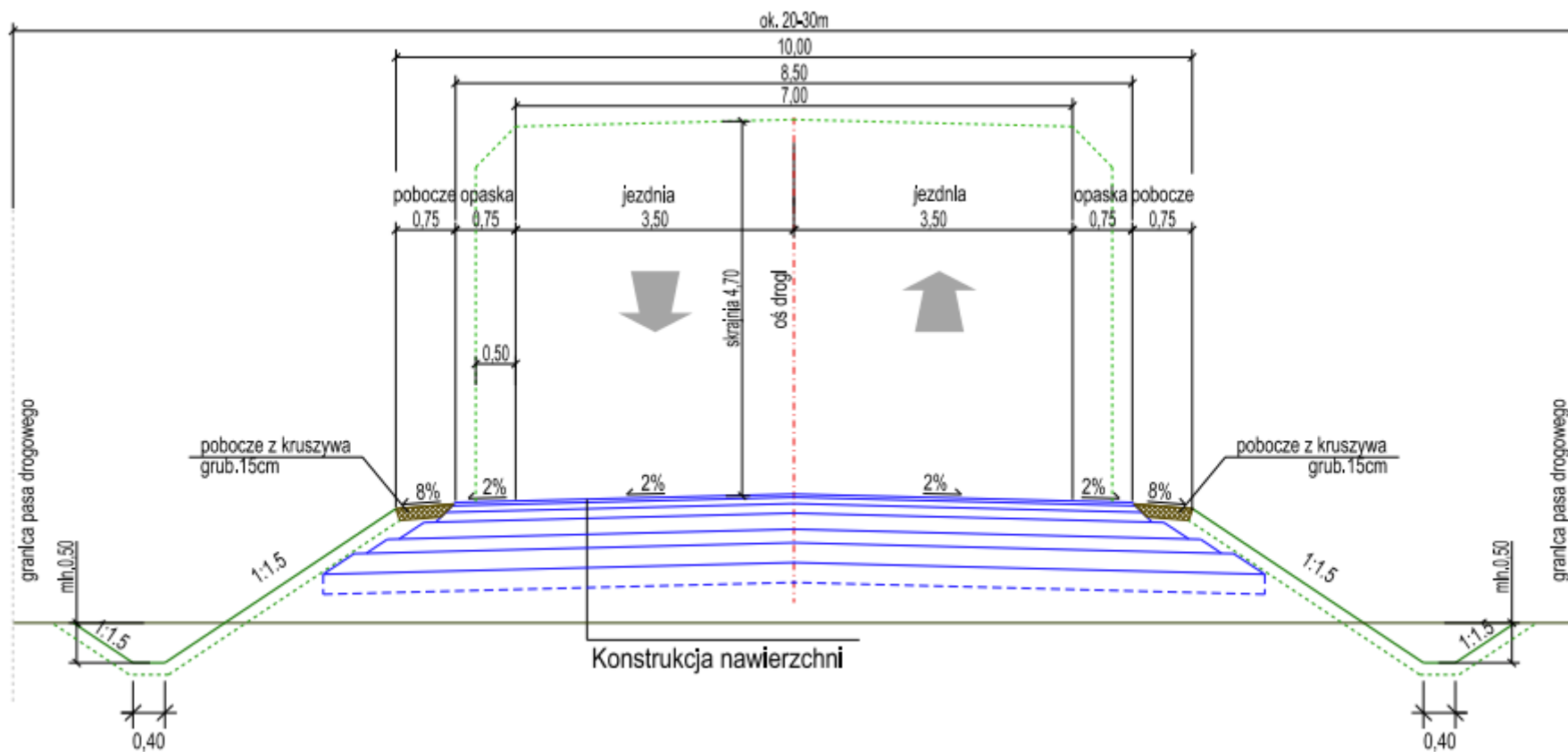
klasa drogi GP (główna ruchu przyspieszonego)

jedna jezdnia (przekrój 1x2)

szerokość pasa ruchu 3,5 m

Prędkość do projektowania 110km/h

Wysokość skrajni 4,7m



www.lubiatowo-s6.pl

Zaawansowanie prac

- **Spotkania informacyjne z mieszkańcami gmin Łęczyce i Choczewo 7-8 listopada 2022 r.**
- **Zebranie opinii i przeprowadzenie ankiety w zakresie korzystniejszego wariantu**
- **Analiza opinii mieszkańców i samorządów**
- **Korekty przebiegów wariantów**

www.lubiatowo-s6.pl



Przebiegi wariantów



	Wariant nr 1	Wariant nr 2
Zadanie nr 1 Lubiatowo-DW213	11,2 km	11,1 km
Zadanie nr 2 DW213-S6	17,6 km	16,7 km
razem	28,8 km	27,8km

Legenda

- Wariant 1
- Wariant 2
- PKP wariant II
- Linia NN 400kV

Opinie indywidualne mieszkańców gmin

- Wpłynęło 450 szt. opinii mieszkańców. Wyniki ankiety były następujące:

	Wariant nr 1	Wariant nr 2
Procent pozytywnych opinii	15%	67%

- Powtarzające się argumenty w treści opinii:
 - Wariant 1 zbyt blisko miejscowości Choczewo;
 - Wariant 1 zbyt blisko rezerwatu Pużyckie Łęgi;
 - Wariant 1 zbyt blisko zabudowań Pużyc;
 - Droga nie powinna wykorzystywać istniejących korytarzy dróg powiatowych;
 - Wariant 2 mniej ingeruje w środowisko;
 - Wariant 2 jest krótszy.

www.lubiatowo-s6.pl

Opinia zbiorowa z Jackowa

Zbiorowa opinia od mieszkańców Jackowa podpisana przez 55 osób.

W treść opinii zgłoszono m.in.:

- **negatywną opinię obu wariantów, które przy miejscowości Jackowo biegną w jednym śladzie, nie dając mieszkańcom wyboru;**
- **Propozycję dwóch innych lokalizacji przebiegów drogi;**
- **Aktualny przebieg zbyt uciążliwy dla zabudowań Jackowa.**

www.lubiatowo-s6.pl



Załącznik graficzny z propozycjami wariantów do opinii zbiorowej z Jackowa

Analiza:

- Proponowany przebieg przez liczne istniejące zabudowania
- Druga propozycja zbyt blisko zabudowań Kopalina
- Optymalnym rozwiązaniem jest prowadzenie drogi we wspólnym korytarzu z linią kolejową



Opinie samorządów

- **Wspólna opinia trzech samorządów** - Starostwa Powiatowego w Wejherowie, Gminy Łęczyce oraz Gminy Choczewo. Wszystkie samorzady stwierdziły, że korzystny jest wariant 2 do miejscowości Zwartowo, następnie korzystniejszy jest wariant 1, który nie wykorzystuje istniejących korytarzy dróg powiatowych (zgodnie z załącznikiem graficznym).
- **Gmina Choczewo** wydała dodatkowo opinię, w której jako korzystniejszy wskazała wariant drugi z uwagą, aby nie korzystać z istniejących dróg powiatowych.

www.lubiatowo-s6.pl

ANALIZA I KOREKTY

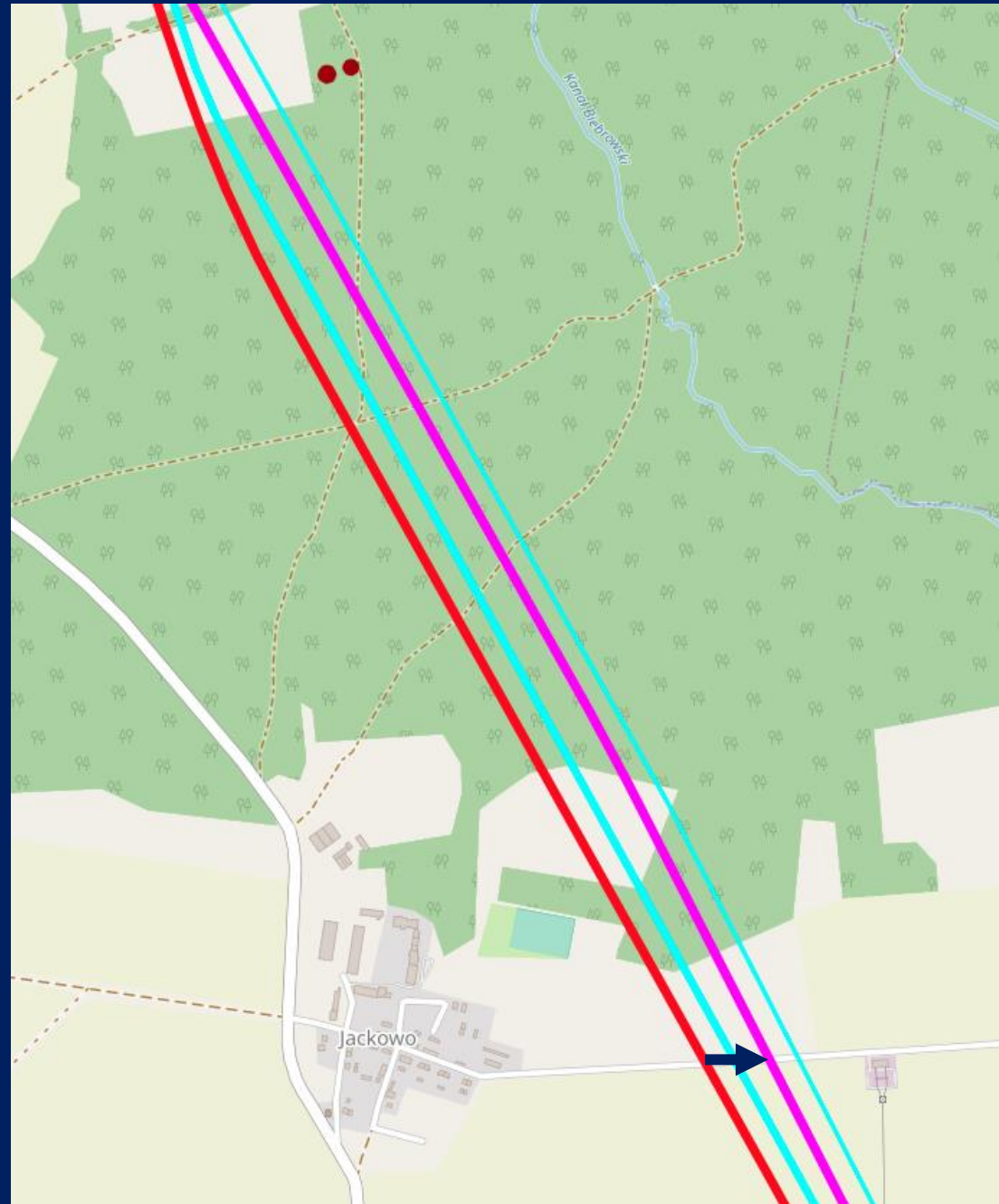
Wraz Zamawiającym przeprowadzono analizę wszystkich opinii i wprowadzono odpowiednie korekty w przebiegi wariantów, które były możliwe pod względem technicznym.

Korekty te wprowadzono w koordynacji z inwestycjami kolidującymi takimi jak linia kolejowa czy linia NN 400kV.

www.lubiatowo-s6.pl

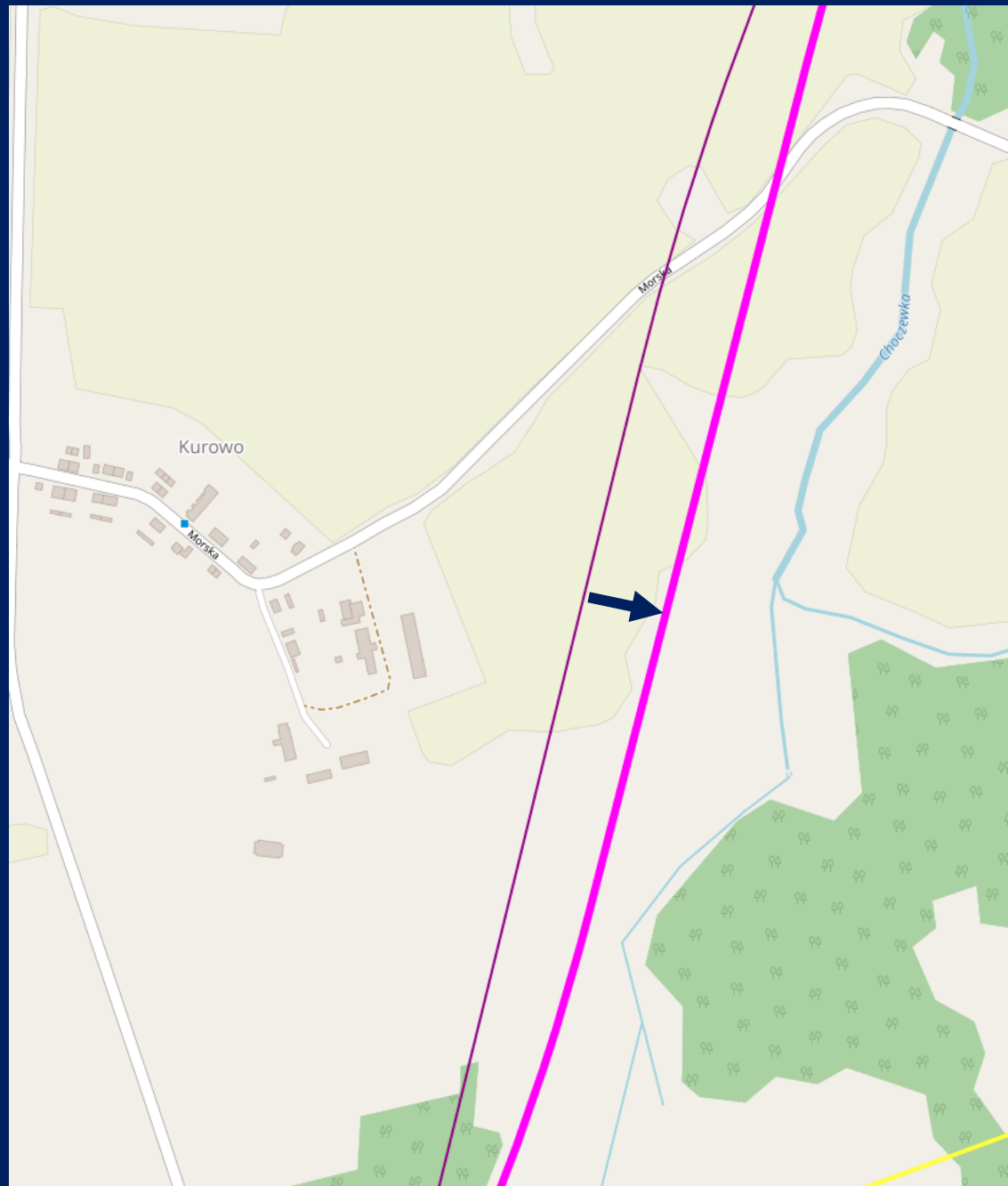
Korekta w Jackowie

- Biorąc pod uwagę zmniejszenie uciążliwości drogi dla mieszkańców Jackowa – odsunięto wariant 2 wraz osią toru o ok. 150 m na wschód.
- Wariant 1 (czerwony) pozostaje w poprzedniej lokalizacji, ponieważ umożliwia szybsze dojście mieszkańcom do planowanego przystanku osobowego



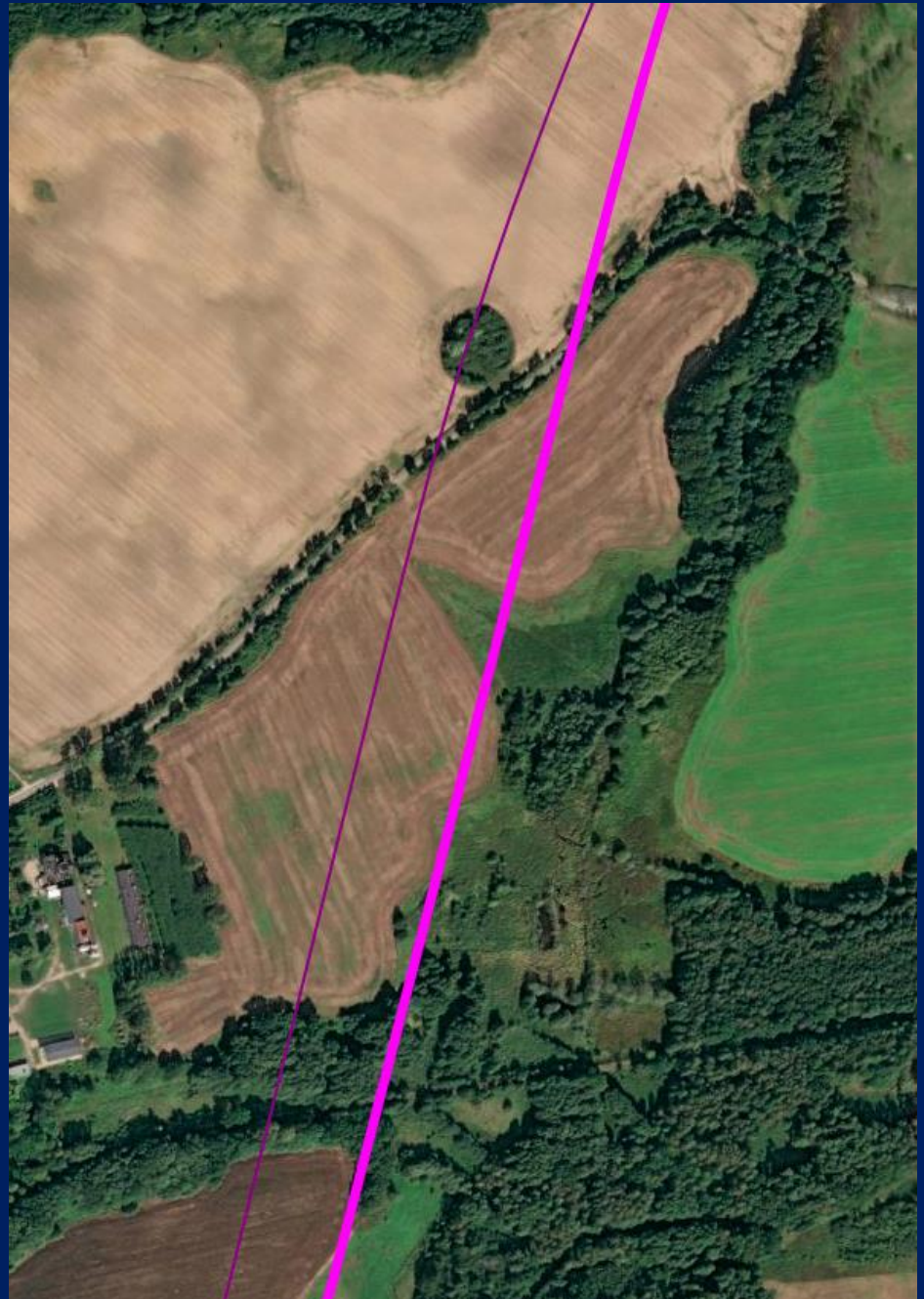
Korekta wariantu 2 w Kurowie

Zgodnie z prośbą w opinii indywidualnej na działce 34/5 koło Kurowa odsunięto oś drogi o ok.95m w kierunku strugi Choczewskiej w celu pozostawienia większego pola uprawnego po zachodniej stronie drogi.



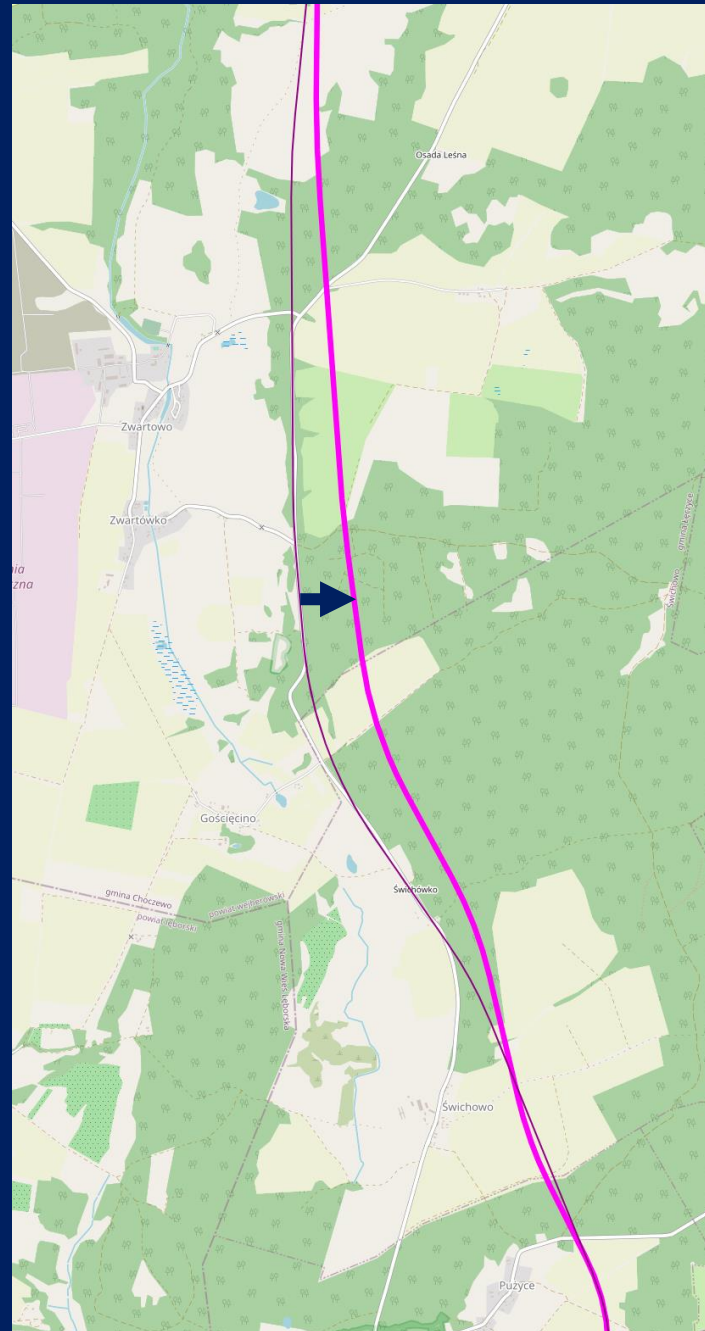
Korekta wariantu 2 w Kurowie

Zgodnie z prośbą w opinii indywidualnej na działce 34/5 koło Kurowa odsunięto oś drogi o ok.95m w kierunku strugi Choczewskiej w celu pozostawienia większego pola uprawnego po zachodniej stronie drogi.



Korekta zgodna z opinią samorządów

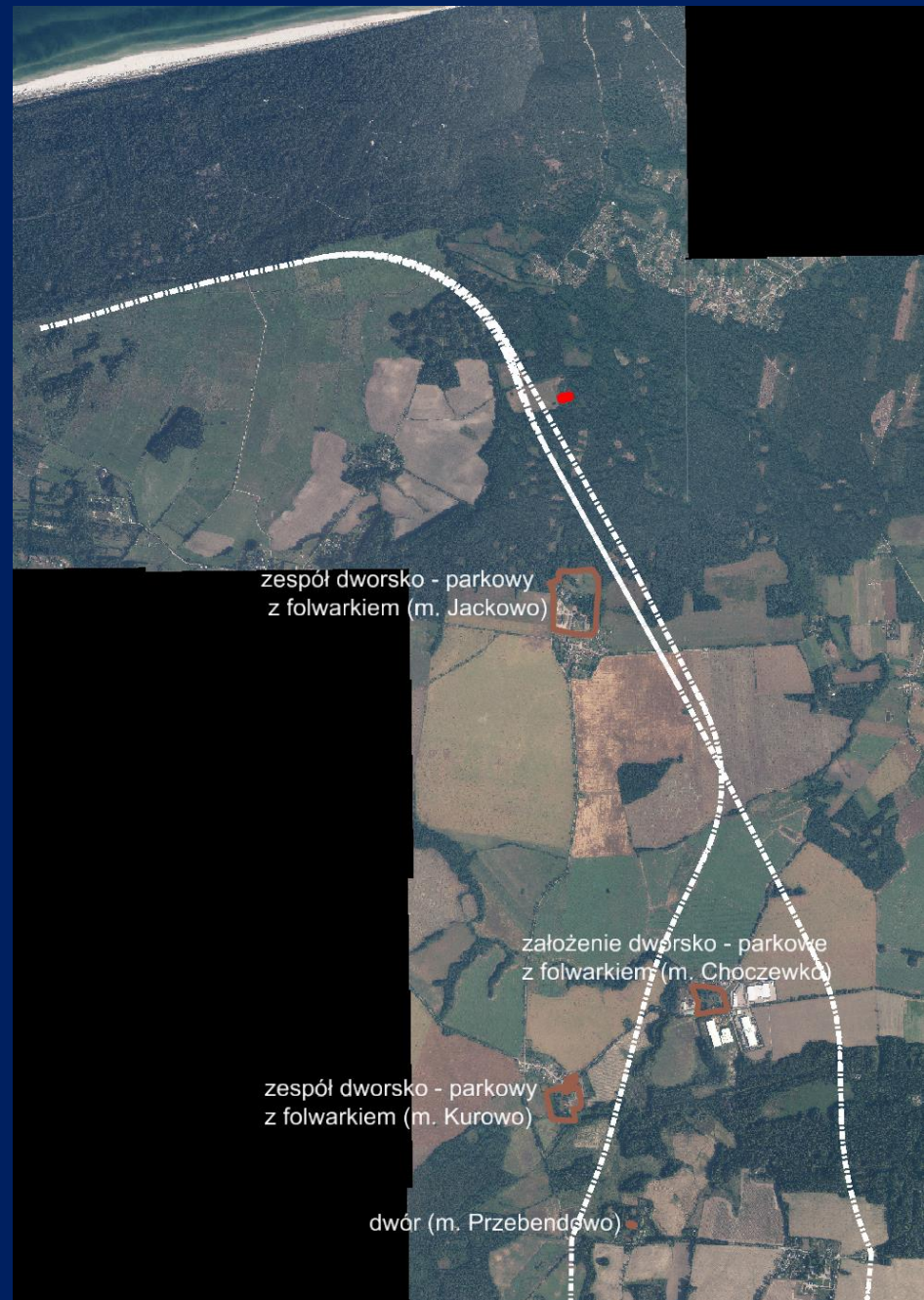
odsunięto wariant 2 od istniejącego korytarza drogi powiatowej na wschód. Wariant drugi ostatecznie będzie przebiegał po wschodniej stronie miejscowości Świchówko, Świchowo i Purzyce, nie przecinając otuliny rezerwatu Purzyckie Łęgi.



Lokalizacja zabytków

Zespoły dworsko-parkowe

Kurhany (grobowce)

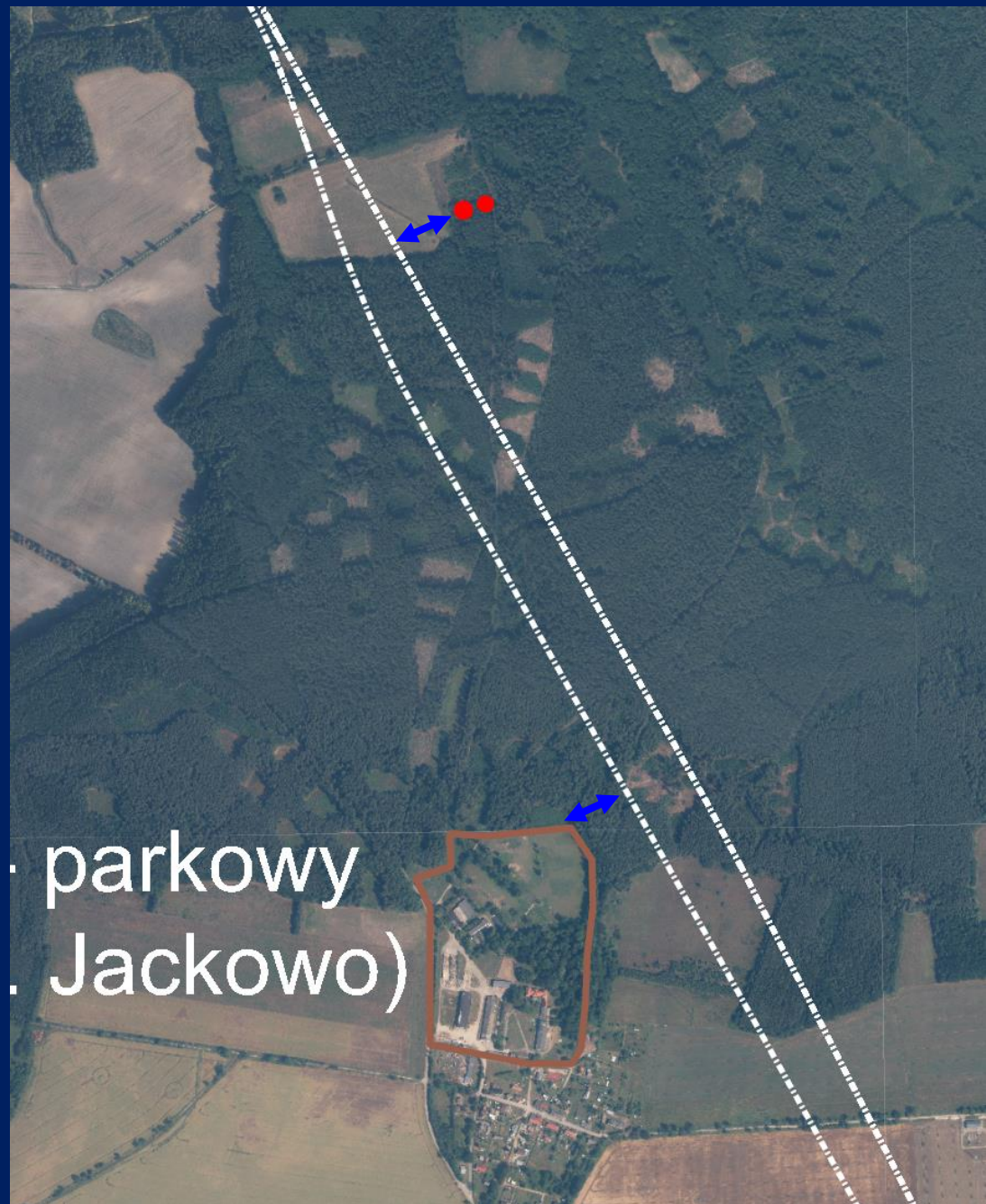


Lokalizacja zabytków

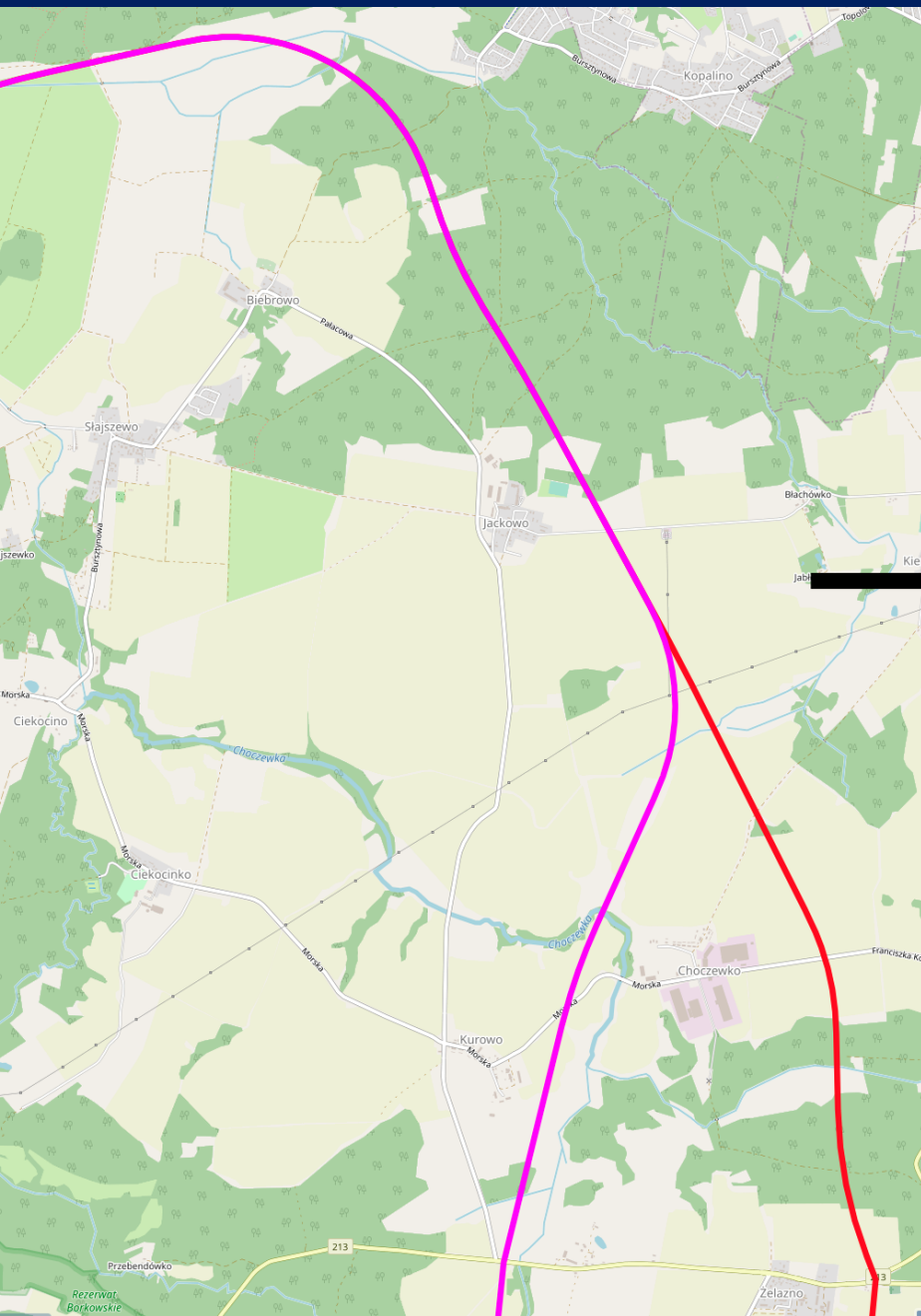
Zespoły dworsko-parkowe w Jackowie

Kurhany (grobowce)

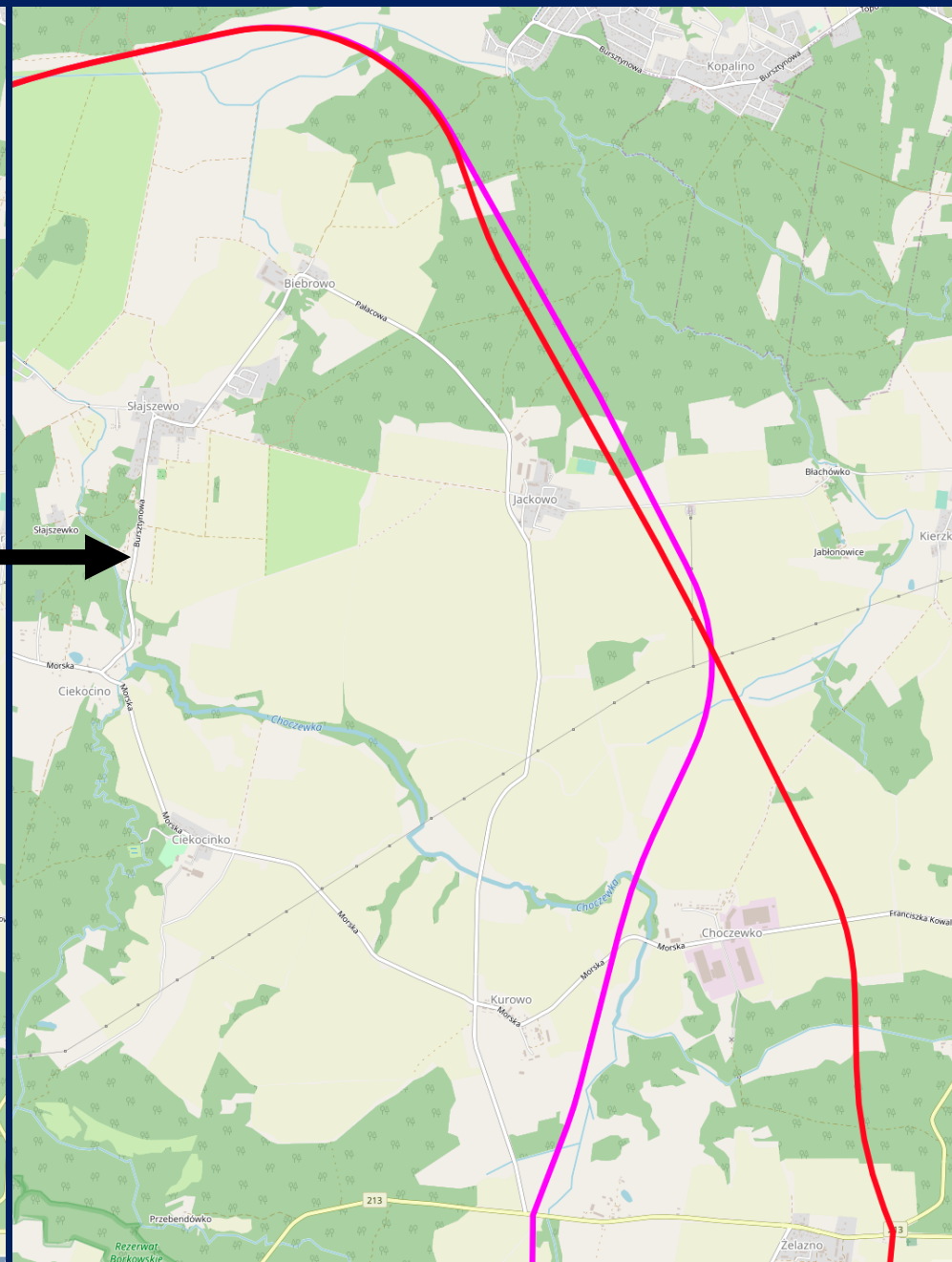
Odległości ok. 150m od skrajnych osi



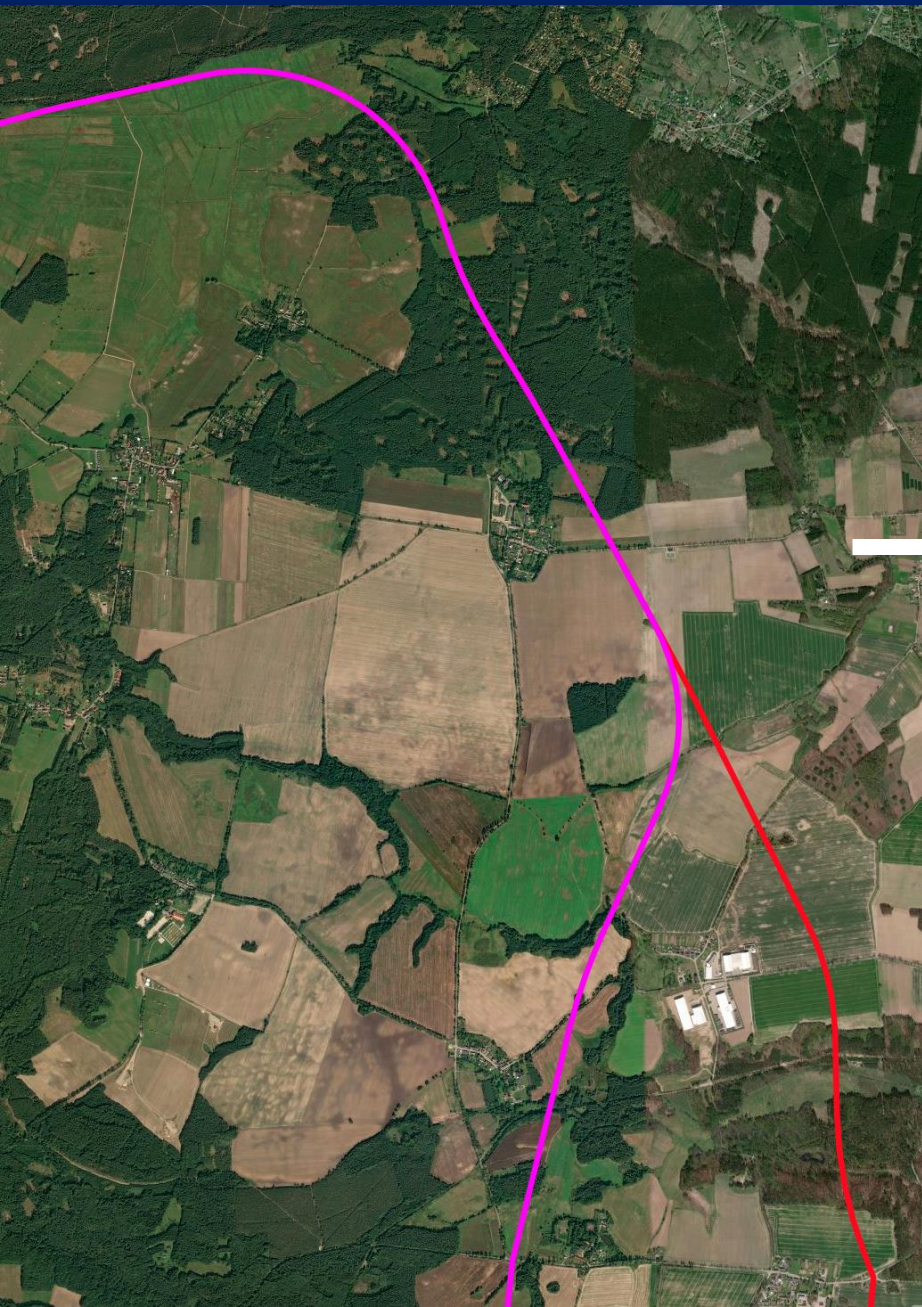
Przed zmianami



Po zmianach



Przed zmianami



Po zmianach



Plan dalszych prac

- **Opublikowanie raportu końcowego ze spotkań informacyjnych**
- **Wystąpienie poszczególnych branż o warunki techniczne od właściwych instytucji/gestorów sieci**
- **Rozpoczęcie prac geologicznych**
- **Dalsza koordynacja z inwestycjami towarzyszącymi**
- **Rozpoczęcie inwentaryzacji przyrodniczej oraz prac środowiskowych**
- **Opracowanie docelowe mapy zasadniczej i digitalizacja mapy**
- **Rozpoczęcie prac projektowych nad kompleksową wielobranżową koncepcją drogi krajowej w dwóch wariantach lokalizacyjnych**

www.lubiatowo-s6.pl



www.lubiatowo-s6.pl

www.gddkia.gov.pl

www.facebook.com/gddkia

www.twitter.com/gddkia

www.instagram.com/gddkia_pl

Generalna Dyrekcja Dróg Krajowych i Autostrad

Oddział w Gdańsku

ul. Subistawa 5

80-354 Gdańsk

tel. 58 51 12 400

e-mail: sekretariat_gdansk@gddkia.gov.pl

