



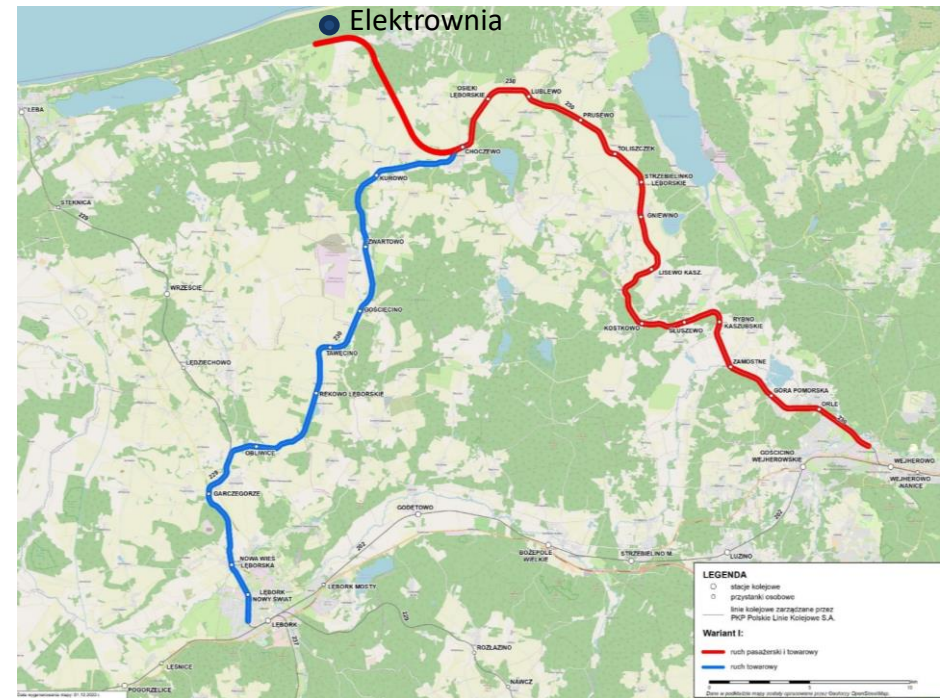
**„Zapewnienie dostępu kolejowego do elektrowni jądrowej  
w preferowanej lokalizacji Lubiatowo - Kopalino”**

# ZAKRES PLANOWANEJ INWESTYCJI



## Wariant podstawowy

- modernizacja LK229 na odcinku Lębork – Łeba na potrzeby budowy i obsługi elektrowni jądrowej,
- modernizacja LK230 na odcinku Wejherowo – Choczewo wraz z budową nowych odcinków,
- budowa jednotorowej linii kolejowej w nowym śladzie w relacji Choczewo – Elektrownia – Steknica wraz ze stacjami: Choczewo i Elektrownia oraz budowa niezbędnych łącznic kolejowych.

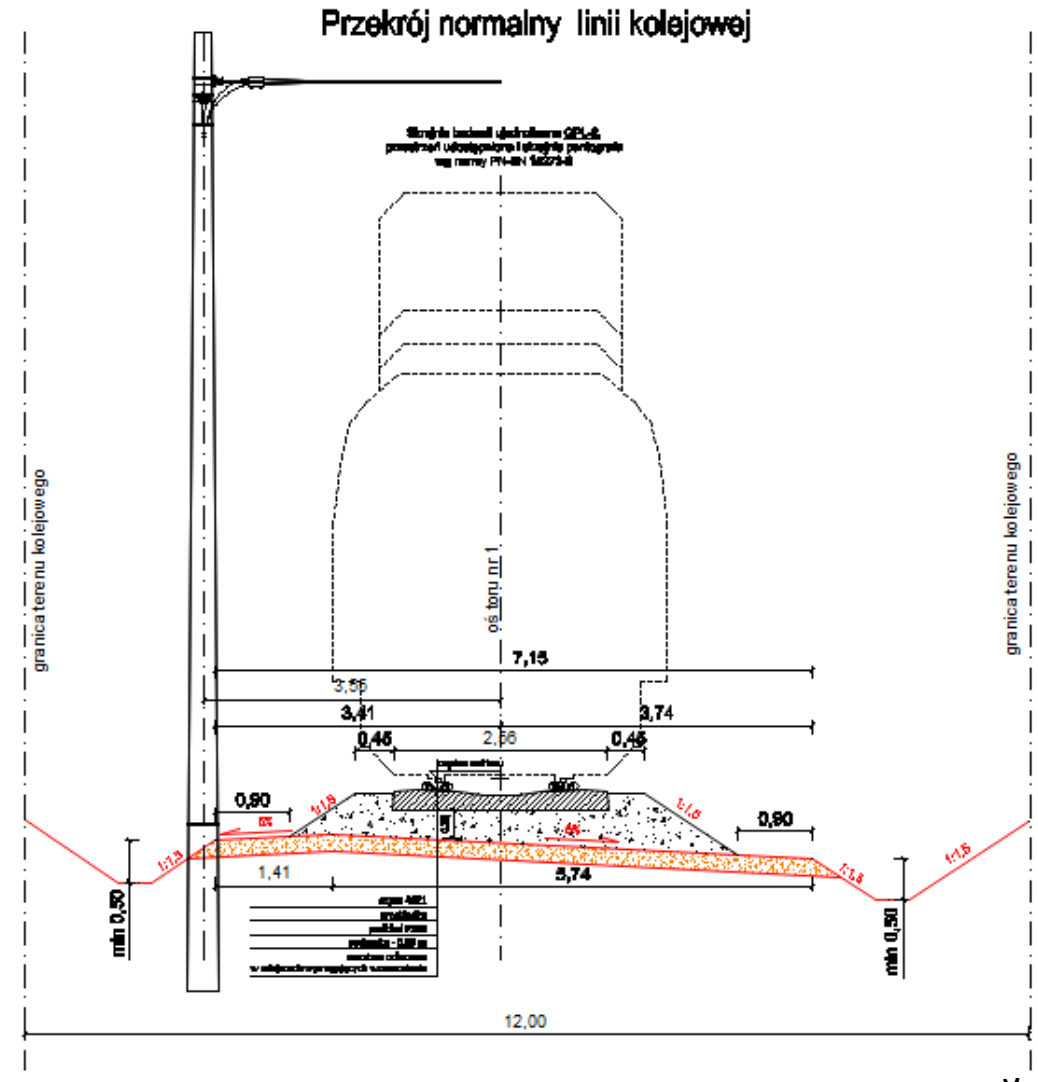


## Wariant opcjonalny

- modernizacja linii kolejowej LK230 na odcinku Wejherowo – Garczegorze,
- modernizacja linii kolejowej LK229 na odcinku Lębork – Garczegorze,
- budowa jednotorowej linii kolejowej w nowym śladzie, odgałęziającej się od Choczewa do Elektrowni wraz ze stacjami: Choczewo i Elektrownia oraz budowa niezbędnej łącznicy kolejowej w kierunku Garczegorze.

## Zakładane parametry eksploatacyjne:

- linia jednotorowa zelektryfikowana,
- prędkość maksymalna dla:
  - pociągów pasażerskich – 120 km/h (linie modernizowane)  
160 km/h (nowe odcinki linii),
  - pociągów towarowych – 120 km/h,
- długość peronów 225 m;
- maksymalna długość pociągów towarowych 750 m;



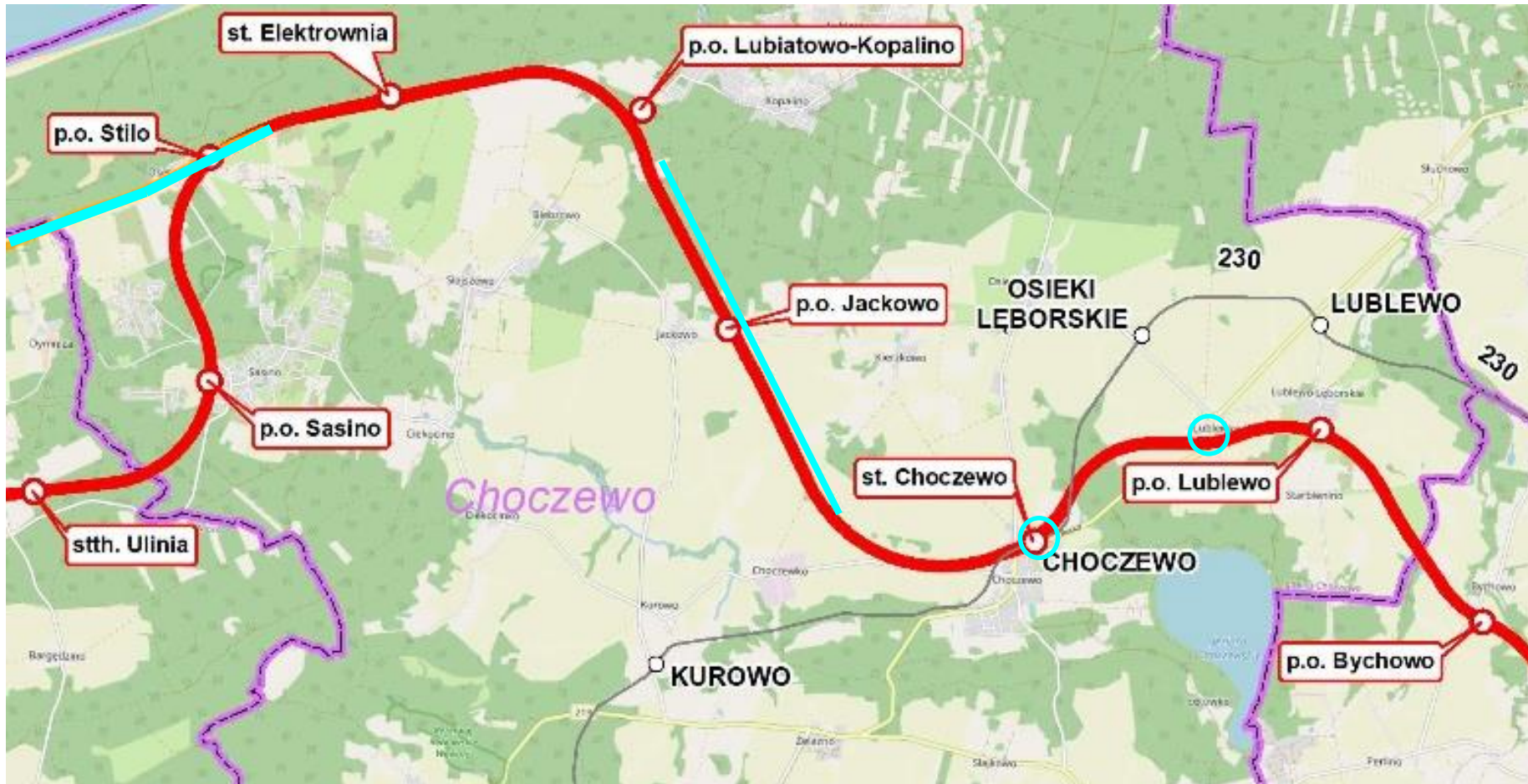
# EFEKTY I MOŻLIWOŚCI – CZAS PRZEJAZDU

## Zakładany czas przejazdu pociągu dalekobieżnego w relacji:

- Wejherowo – Choczewo: 20 min
- Choczewo – Elektrownia: 7 min
- Elektrownia – Łeba: 12 min
- Lębork – Łeba: 20 min
- Gdynia – Łeba: 60 min



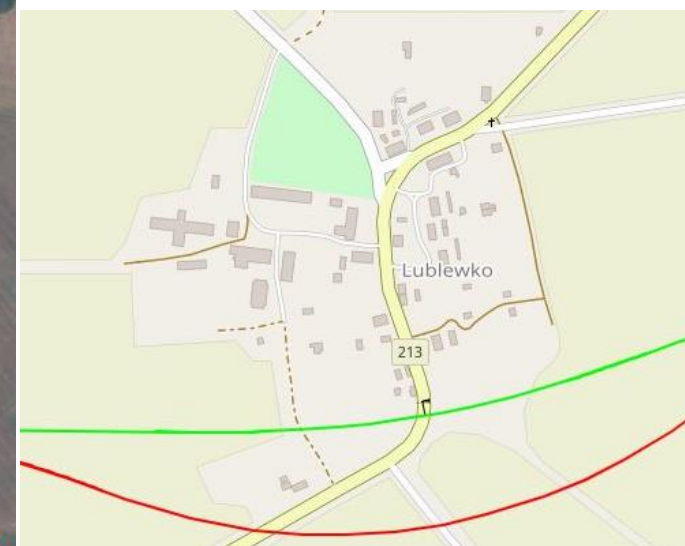
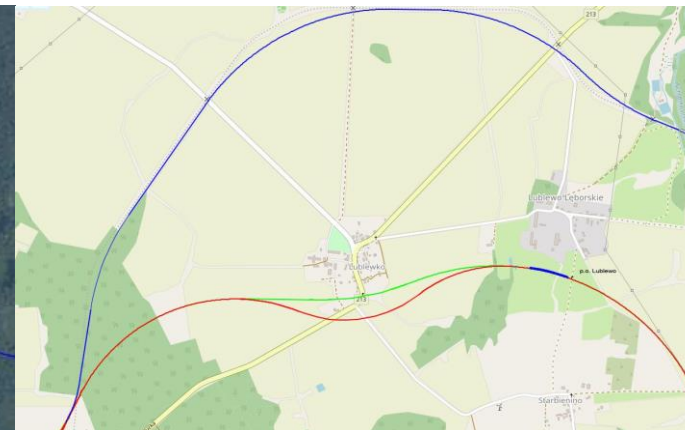
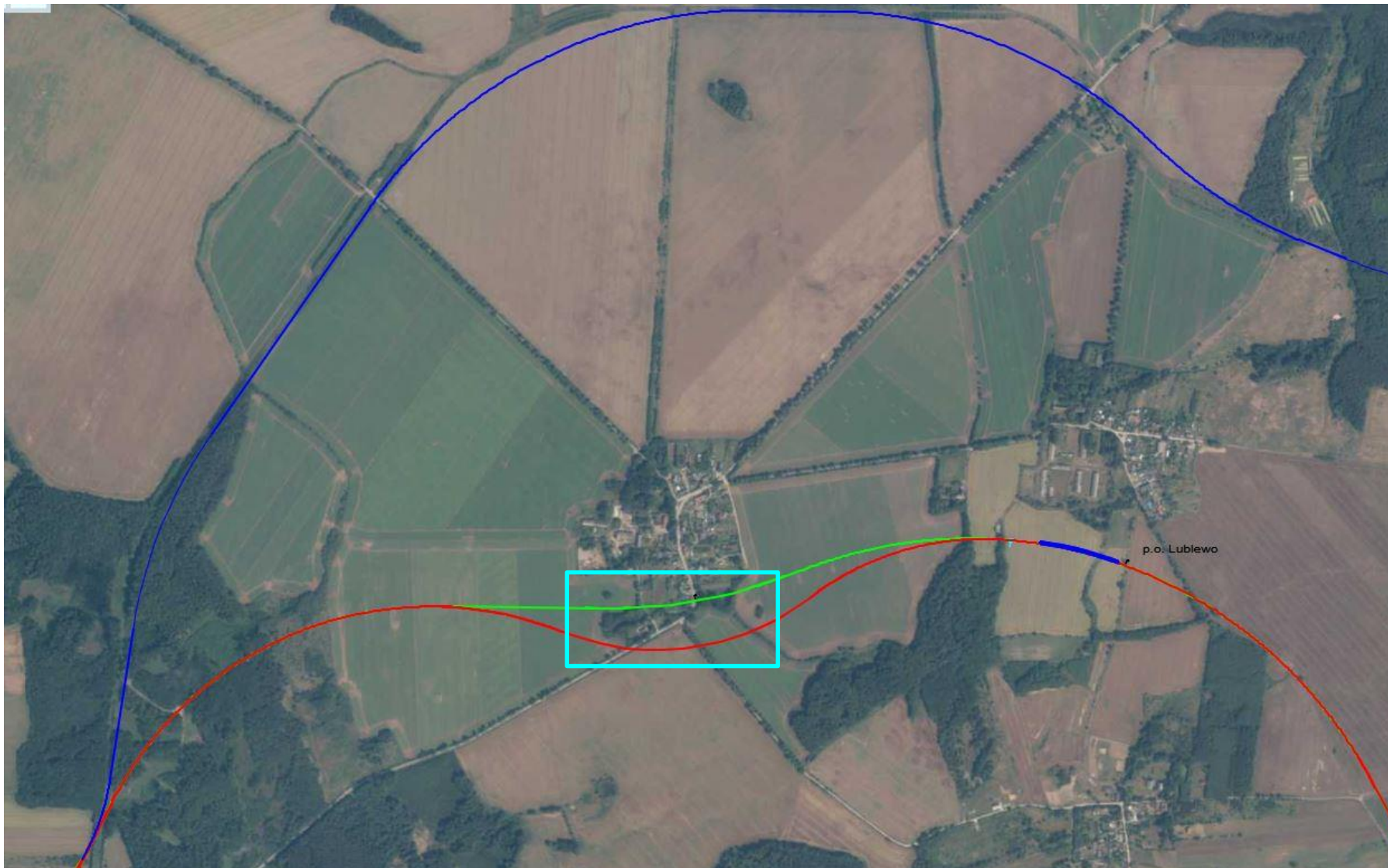
# Wnioski ze spotkania z dnia 1 grudnia 2022 r.



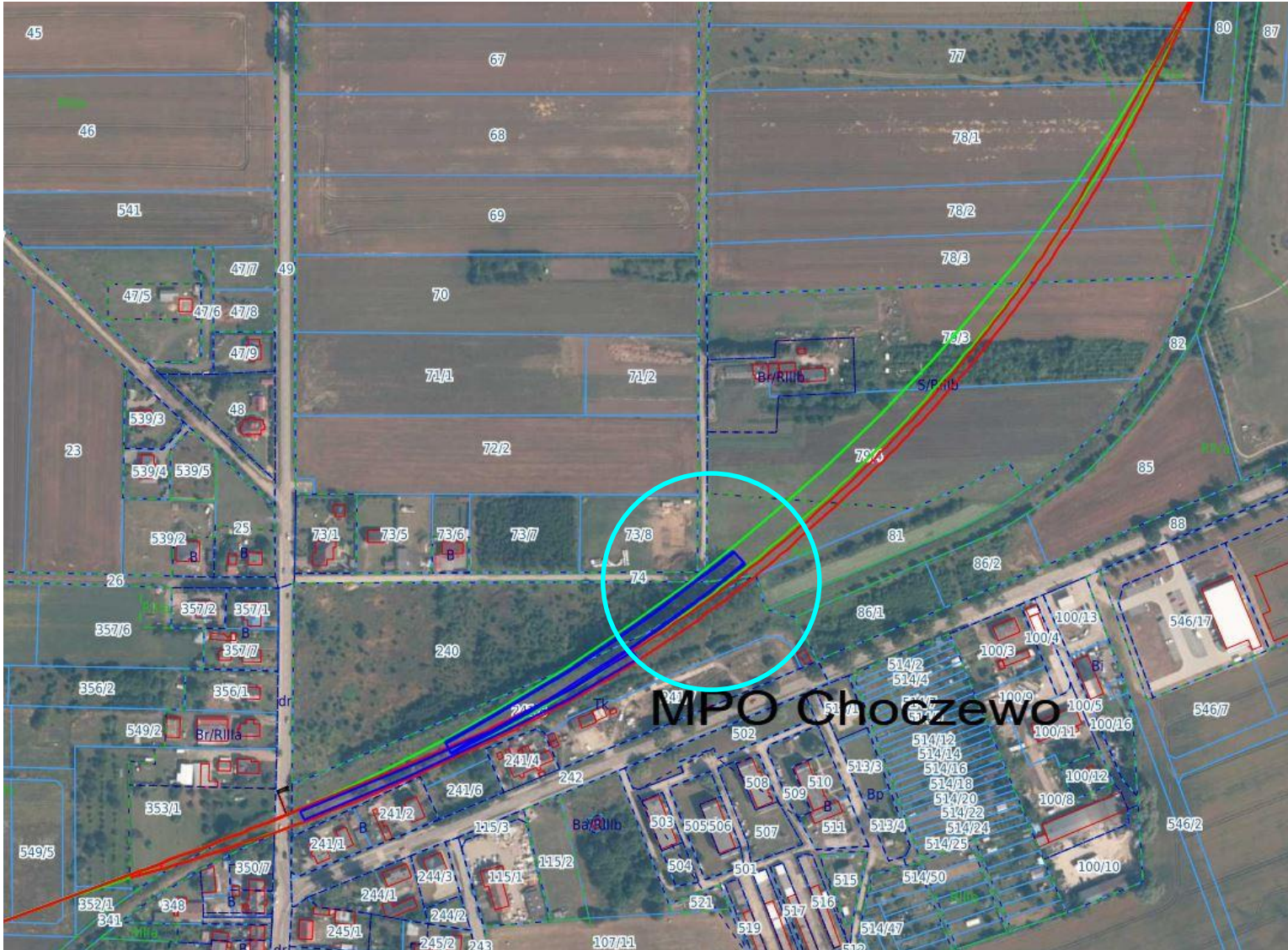
Na spotkaniu w dniu 1.12.2022 r. mieszkańcy gminy Choczewo zgłosili następujące uwagi do przebiegu linii kolejowej:

1. Trasa linii kolejowej wchodzi w obszar zabudowy miejscowości Lublewko;
2. Trasa linii kolejowej jest w kolizji z ulicą Aroniową w miejscowości Choczewo;
3. Mieszkańcy Jackowa zgłosili potrzebę odsunięcia korytarza kolejowo – drogowego jak najdalej na wschód od miejscowości;
4. Trasa linii kolejowej przebiegać ma po granicy nieruchomości, aby unikać podziałów pól;

# Lublewko – korekta trasy linii kolejowej



# Choczewo – korekta trasy linii kolejowej



# Jackowo – korekta trasy linii kolejowej



p.o. Ja  
p.o. Jackowo





**PKP POLSKIE LINIE KOLEJOWE S.A.**

Zarządca narodowej sieci linii kolejowych

**Dziękuję za uwagę**